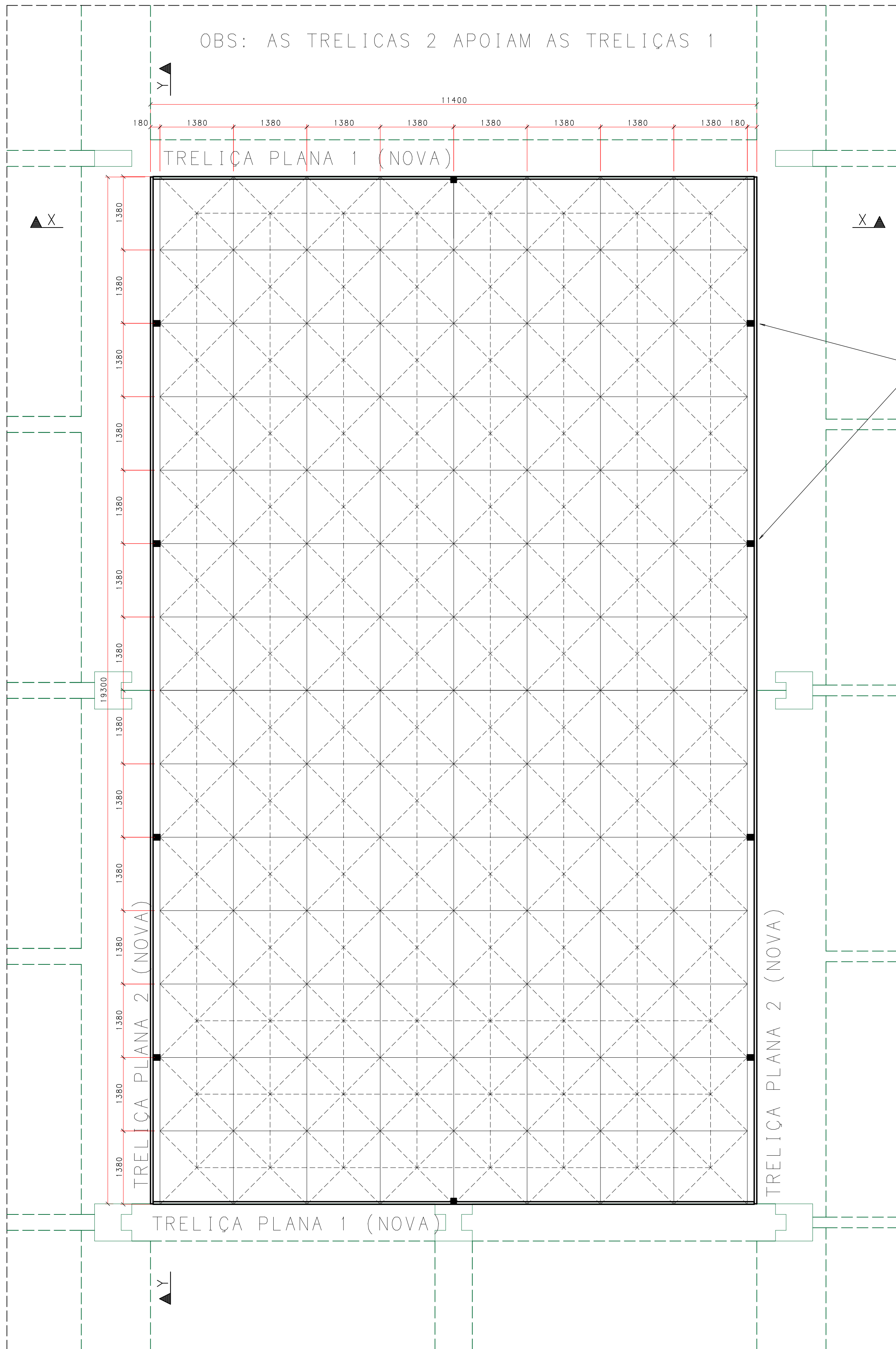


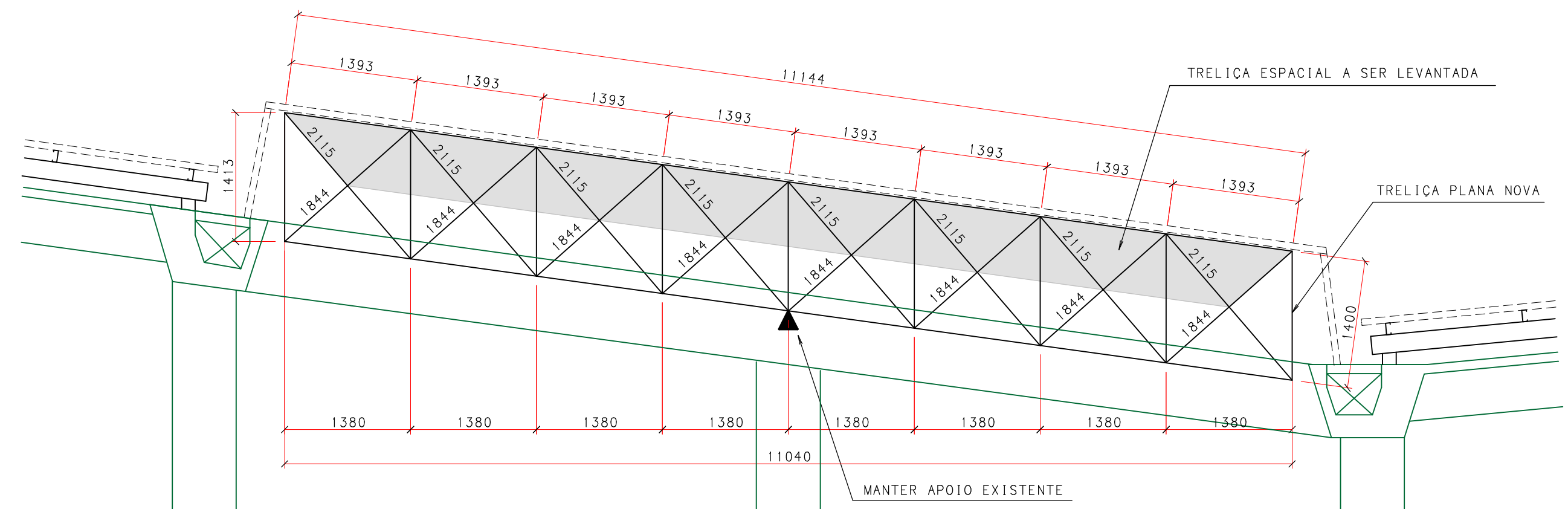
PLANTA DE PEÇAS DA COBERTURA CENTRAL

ESCALA 1:50

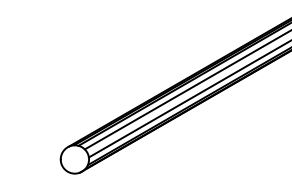


CORTE X-X TRELIÇA PLANA 1 (2x)

ESCALA 1:50



DETALHE DAS PEÇAS

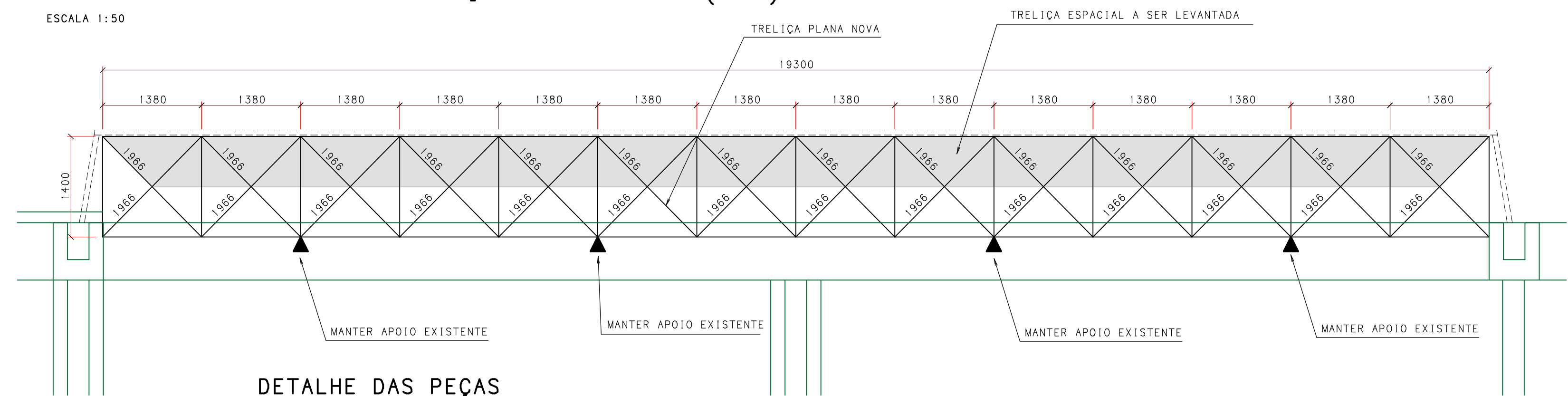


TUBO DE AÇO $\phi 38$ mm e = 2,25 mm
PESO = 2,16 kgf/m

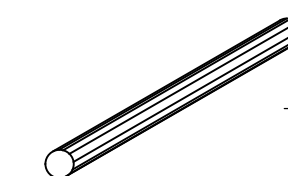
COMPRIMENTO TOTAL = 2 x 57,0 = 114,0 m

CORTE Y-Y TRELIÇA PLANA 2 (2x)

ESCALA 1:50



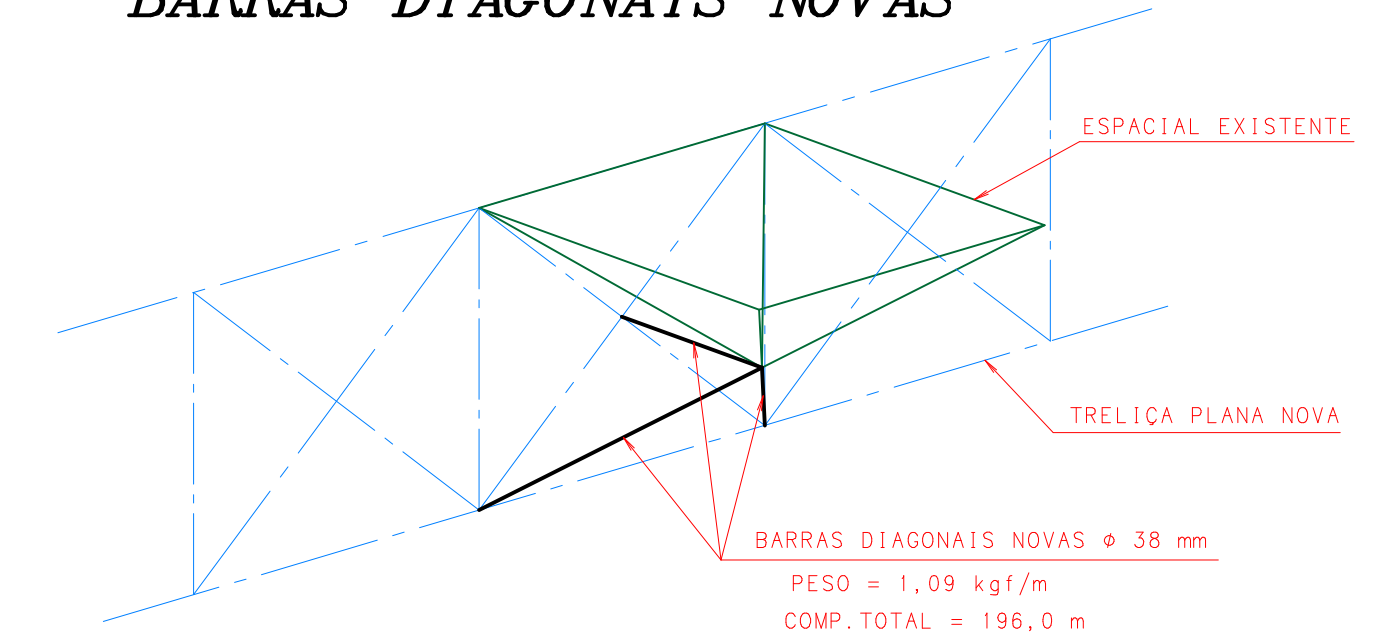
DETALHE DAS PEÇAS



TUBO DE AÇO $\phi 38$ mm e = 2,25 mm
PESO = 2,16 kgf/m

COMPRIMENTO TOTAL = 2 x 96,5 = 193,0 m

BARRAS DIAGONAIS NOVAS



ÍÇAMENTO DA ESTRUTURA ESPACIAL

- COLOCAR ANDAIMES E MACACOS HIDRÁULICOS COM ESTRUTURA AUXILIAR PARA ÍÇAMENTO;
- LEVANTAR ESPACIAL EXISTENTE MANTENDO OS APOIOS EXISTENTES;
- COLOCAR AS 4 TRELIÇAS PLANAS NOS APOIOS EXISTENTES;
- APOIAR ESPACIAL NAS NOVAS TRELIÇAS PLANAS, COMPLEMENTANDO AS BARRAS NOVAS EM DIAGONAIS.

REVISÕES

REV.	DATA	ASSUNTO
R00	07/04/22	EMIÇÃO INICIAL

FERRIANI
projetos

CONCRETO DAS PEÇAS $f_{ck} = 25$ MPa
NOTAS E ESPECIFICAÇÕES VER MEMORIAL DE PROJETO
AV. ANHANGUERA, 604 RIBEIRÃO PRETO-SP CEP: 14025-480 FONE / FAX: (16)3635-6333
ferrianiprojetos@ferrianiprojetos.com.br www.ferrianiprojetos.com.br

cliente: CÂMARA MUNICIPAL RIBEIRÃO PRETO
endereco obra: AV JERONIMO GONCALVES, 1200
cidade: RIBEIRÃO PRETO - SP tipo: REFORMA

obra: REFORMA CÂMARA MUNICIPAL

PROJETO DE ESTRUTURA contrato: FFEV1605 coordenação: JHULY

data inicial: 08/ABR/16 ART:

folha: FFEV1605-CON-EXE INICIAL - 00

003